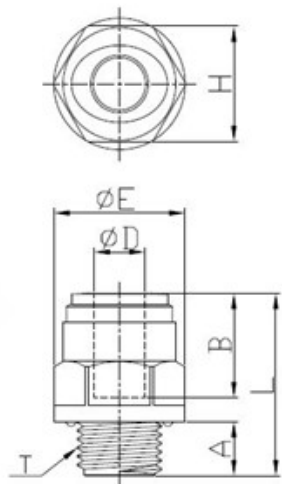




Modello RPR101

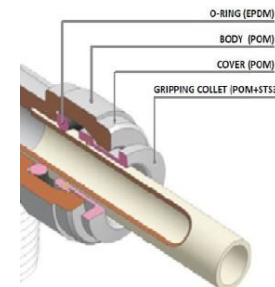


Tipo di Fluido : Acqua , Bevande , Aria compressa

Temperatura di esercizio : 0.....+70°C

Pressione d'esercizio : 0.....20 bar

Materiali costruttivi :



Codice	ØD	T	A	B	ØE	H	L
RPR101-04-G01	4	1/8"	6	14,7	16,6	15	21,9
RPR101-04-G02	4	1/4"	8,5	14,7	20,5	18	23,9
RPR101-06-G01	6	1/8"	6	16,1	16,6	15	24,1
RPR101-06-G02	6	1/4"	8,5	16,1	20,5	18	24,1
RPR101-08-G01	8	1/8"	6	17,5	18,5	17	27
RPR101-08-G02	8	1/4"	8,5	17,5	20,5	18	28,5
RPR101-08-G03	8	3/8"	9	17,5	24	21	26,5
RPR101-08-G04	8	1/2"	12,5	17,5	28,5	26	29,5
RPR101-10-G02	10	1/4"	8,5	20,1	21,1	19	30,8
RPR101-10-G03	10	3/8"	9	20,1	24,2	21	26,3
RPR101-10-G04	10	1/2"	12,5	20,1	28,5	26	29,8
RPR101-12-G03	12	3/8"	9	24,7	27	24	34,2
RPR101-12-G04	12	1/2"	12,5	24,7	28,5	26	32,7
RPR101-15-G04	15	1/2"	12,5	29,4	28,8	26	43,4
RPR101-15-G06	15	3/4"	14,5	29,4	39	33	39
RPR101-22-G06	22	3/4"	14,5	33,8	37	33	51